

Gestion des CQP/CQPI  
des Industries Chimiques

Novembre 2017

# Le mode d'emploi e-Certif



observatoire  
des industries chimiques

# Les CQP/CQPI des Industries Chimiques

Le dispositif CQP, créé par la CPNE des Industries Chimiques le 27 avril 2011, permet :

- de reconnaître les compétences des salariés par la délivrance d'une certification professionnelle correspondant au métier exercé;
- d'acquérir de nouvelles compétences grâce à la formation tout au long de la vie;
- de construire des parcours professionnels;
- de professionnaliser les nouveaux embauchés.

Seize CQP des Industries Chimiques ont été créés :

Filière / Domaine	CQP des Industries Chimiques
Fabrication	Opérateur(trice) de fabrication des Industries Chimiques
	Conducteur(trice) d'équipement de fabrication des Industries Chimiques
	Pilote d'installation de fabrication (H/F) des Industries Chimiques
	Animateur(trice) d'équipe de fabrication des Industries Chimiques
Conditionnement	Conducteur(trice) de ligne de conditionnement des Industries Chimiques
	Pilote de ligne de conditionnement (H/F) des Industries Chimiques
	Animateur(trice) d'équipe de conditionnement des Industries Chimiques
Logistique	Agent logistique des Industries Chimiques (H/F)
	Animateur(trice) d'équipe de logistique des Industries Chimiques
Maintenance	Opérateur(trice) de maintenance industrielle des Industries Chimiques
	Technicien(ne) de maintenance Industrielle des Industries Chimiques
	Animateur(trice) d'équipe de maintenance des Industries Chimiques
Commercialisation Vente	Technico-commercial(e) des Industries Chimiques
	CQPI: Vente conseil en magasin
Qualité-Hygiène-Sécurité-Santé-Environnement	CQPI: Technicien de la Qualité
Encadrement d'un secteur industriel	Responsable de secteur industriel des Industries Chimiques (H/F) Option: Production ou Logistique

Pour plus d'information sur le dispositif, vous pouvez télécharger le document « Mode d'emploi CQP/CQPI » sur le site de l'observatoire :

[jetravailledanslachimie.fr](http://jetravailledanslachimie.fr)

## e-Certif, mode d'emploi

**e-Certif est une plateforme de gestion administrative des Certificats de Qualification Professionnelle (CQP) et des Certificats de Qualification Professionnelle Interbranche (CQPI).**

e-Certif permet :

- d'harmoniser le processus de gestion;
- de centraliser les dossiers dans une même base;
- d'obtenir des données statistiques et des tableaux de bords;
- de fiabiliser les données;
- de gagner en temps et en efficacité.

## À chacun son rôle dans e-Certif

**Plusieurs utilisateurs avec des rôles distincts interviennent dans le déroulement du processus de gestion des CQP.**



### 1. L'employeur :

- crée un compte (une seule fois par établissement);
- crée un dossier candidat (pour chaque CQP préparé par un candidat) et en téléchargeant le(s) diplôme(s) obtenu(s) par le candidat le cas échéant;
- confirme le choix de l'évaluateur habilité CPNE (pour chaque dossier candidat);
- inscrit un candidat à un Jury.



### 2. L'organisme de formation :

L'organisme de formation n'a pas de rôle dans l'application e-Certif.



### 3. L'évaluateur habilité par la CPNE des Industries Chimiques :

L'évaluateur assure l'action d'évaluation des compétences des candidats. Il doit :

- inviter l'évaluateur métier à saisir ses observations sur l'évaluation des compétences du candidat dans e-Certif (étape à faire en premier dans e-Certif);
- saisir le résultat de l'évaluation et ses observations sur l'évaluation des compétences du candidat dans e-Certif;
- saisir les observations du candidat;
- scanner l'outil n°4, le guide d'évaluation des compétences.



### 4. L'évaluateur métier :

L'évaluateur métier intervient ponctuellement sur invitation de l'évaluateur habilité par la CPNE des Industries Chimiques pour saisir ses observations sur l'évaluation des compétences du candidat.

Les actions des évaluateurs permettront à l'entreprise d'inscrire le dossier CQP du candidat au jury paritaire national.

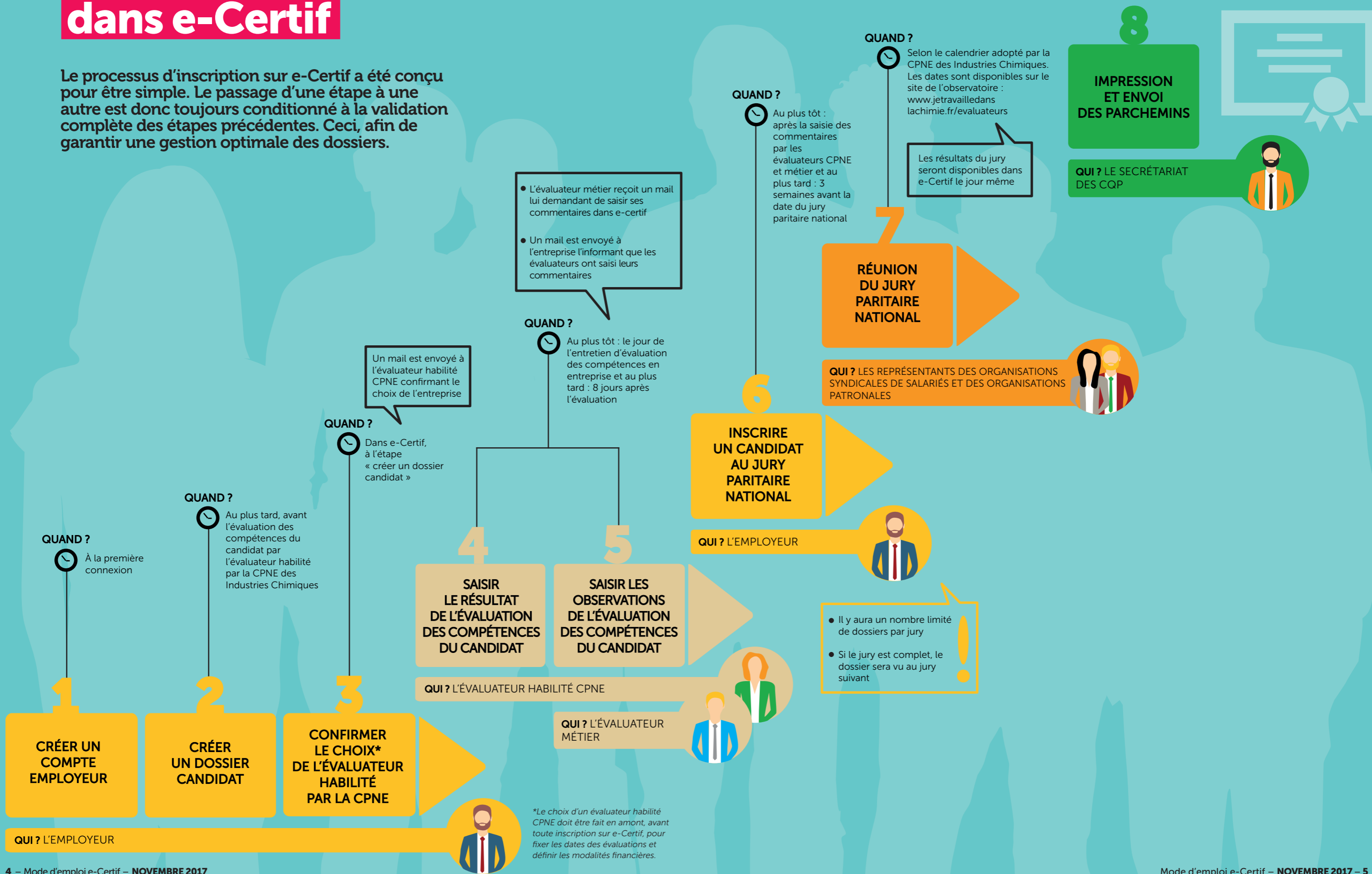


### 5. Les membres du Jury paritaire national :

Les membres du Jury statuent sur la délivrance totale, partielle ou la non-délivrance du CQP/CQPI lors du jury paritaire national.

# Les étapes dans e-Certif

Le processus d'inscription sur e-Certif a été conçu pour être simple. Le passage d'une étape à une autre est donc toujours conditionné à la validation complète des étapes précédentes. Ceci, afin de garantir une gestion optimale des dossiers.



# Les différents statuts d'un dossier candidat

**Le statut du dossier de candidat évolue tout au long du processus de certification. Voici les statuts successifs d'un dossier, visibles dans e-Certif, pour bien vous repérer.**

1

## EN COURS D'INSCRIPTION

Un dossier candidat est « **en cours d'inscription** » de sa création jusqu'à la fin de la saisie des informations du candidat. Il s'agit de l'étape « **Créer un dossier candidat** ».

Lors de cette phase sont définis :

- le choix du CQP ;
- le dispositif de formation utilisé ;
- l'état civil du candidat ;
- la copie du(es) diplôme(s) obtenu(s) par le candidat le cas échéant ;
- l'identification de l'établissement ;
- l'identification de l'Organisme de Formation (le cas échéant) ;
- confirmer le choix de l'évaluateur habilité par la CPNE des Industries Chimiques. Le choix d'un évaluateur habilité CPNE doit être fait en amont, avant toute inscription sur e-Certif, pour fixer les dates des évaluations et définir les modalités financières.

2

## EN ATTENTE D'ÉVALUATION

Un dossier de candidature est « **en attente d'évaluation** » jusqu'à ce que l'évaluateur habilité par la CPNE des Industries Chimiques :

- invite (envoi d'un mail automatique depuis e-Certif) l'évaluateur métier à saisir ses commentaires sur candidat évalué ;
- saisisse les résultats de l'évaluation des compétences (acquis/non acquis) ;
- saisisse les commentaires des compétences évaluées ;
- saisisse les observations du candidat ;
- scanne l'outil n°4, le guide d'évaluation des compétences le guide.

3

## EN ATTENTE DE JURY

Le dossier de candidature est « **en attente de jury** » tant qu'il n'est été examiné par le jury paritaire national des CQP des Industries Chimiques.

4

## VALIDÉ, PARTIEL OU NON VALIDÉ

Le dossier candidat est « **validé** » quand le jury a statué sur la délivrance totale du CQP/CQPI (toutes les compétences du CQP sont validées).

Le dossier candidat est « **partiel** » quand le jury a décidé la délivrance partielle (une ou plusieurs compétences du CQP ne sont pas validées).

Le dossier candidat est « **non validé** » quand le jury a décidé la non-délivrance du CQP/CQPI (aucune des compétences du CQP n'est validée).



## Des icônes simples

Tout au long de votre navigation, des icônes simples vous permettront d'effectuer facilement différentes actions. Les voici répertoriées ci-dessous :



Consulter



Dupliquer



Exporter la feuille de décision du jury



Éditer, Modifier



Exporter au format Excel



Inviter un évaluateur métier



Supprimer



Exporter au format pdf



Notification



## Des tutoriels vidéos

Afin de vous aider à vous familiariser avec l'outil, nous avons mis à votre disposition plusieurs tutoriels :

### Pour les employeurs

- [Comment se connecter à e-certif ou faire une demande de création de compte?](http://bit.ly/2yhZgfO)  
<http://bit.ly/2yhZgfO>
- [Comment créer une candidature?](http://bit.ly/2zFQGvI)  
<http://bit.ly/2zFQGvI>
- [Comment inscrire une candidature à un jury?](http://bit.ly/2ztsETo)  
<http://bit.ly/2ztsETo>

### Pour les évaluateurs

- [Comment inviter un évaluateur métier?](http://bit.ly/2hYtLkO)  
<http://bit.ly/2hYtLkO>  
À noter : vous devez inviter l'évaluateur métier avant de saisir vos commentaires sur le candidat évalué.
- [Comment évaluer une candidature?](http://bit.ly/2hXSS79)  
<http://bit.ly/2hXSS79>

Le site e-Certif est accessible par un simple bouton depuis la page d'accueil du site [www.jettravailledanslachimie.fr](http://www.jettravailledanslachimie.fr)

## Vos contacts

### **Pour la branche**

Secrétariat des CQP des Industries Chimiques  
Observatoire des Industries Chimiques  
Le Diamant A  
14 rue de la République  
92800 PUTEAUX  
[www.jetravailledanslachimie.fr](http://www.jetravailledanslachimie.fr)  
[opic@uic.fr](mailto:opic@uic.fr)

### **Pour OPCA DEFI**

La liste des évaluateurs habilités par la CPNE des Industries Chimiques est disponible sur le site de l'Observatoire de branche dans la rubrique « la liste des évaluateurs »  
[www.jetravailledanslachimie.fr](http://www.jetravailledanslachimie.fr)  
ou sur le site [www.opcadeni.fr](http://www.opcadeni.fr)